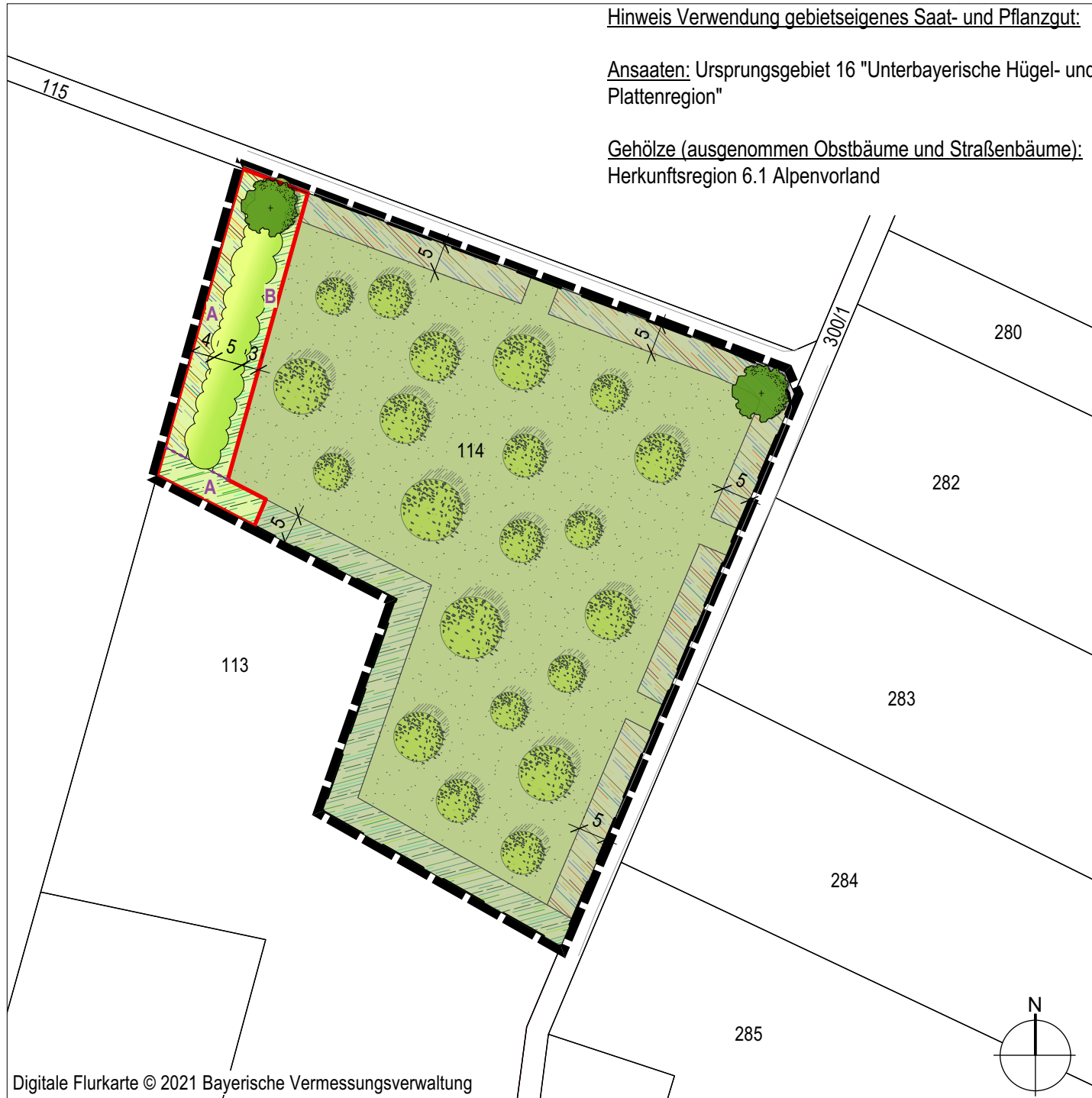


Hinweis Verwendung gebietseigenes Saat- und Pflanzgut:

Ansaaten: Ursprungsgebiet 16 "Unterbayerische Hügel- und Plattenregion"

Gehölze (ausgenommen Obstbäume und Straßenbäume):  
Herkunftsregion 6.1 Alpenvorland



Digitale Flurkarte © 2021 Bayerische Vermessungsverwaltung

**Ermittlung Ausgleichsumfang**

Fl.-Nr.	Ausgangszustand	Fläche (m <sup>2</sup> )	Aufwertung	Prognosezustand	Time-Lag	Ausgleichsumfang (WP)
114	Intensivgrünland BNT A11, 3 WP	452 m <sup>2</sup>	5 WP	Artenreicher Saum BNT K132, 8 WP	0	2.260 WP
114	Intensivgrünland BNT A11, 3 WP	254 m <sup>2</sup>	7 WP	Mesophiles Gebüsch BNT B112, 10 WP	0	1.778 WP
<b>Summe</b>		<b>706 m<sup>2</sup></b>				<b>4.038 WP</b>

**Bilanzierung Ausgleichsumfang**

Fl.-Nr., Gmkg.	Beschreibung	Vorhandene Wertpunkte im Ökokonto	in Anspruch genommene Wertpunkte	anrechenbare Fläche (m <sup>2</sup> )	restliche Wertpunkte
114 (TF), Unterostendorf	Ökokontofläche / Ausgleichsfläche	4.038 WP	4.038 WP	706 m <sup>2</sup>	0 WP
347 (TF), Lengelfeld	Ausgleichsfläche	11.378 WP	10.076 WP	2.977 m <sup>2</sup>	1.302 WP
<b>Summe</b>			<b>14.114 WP</b>	<b>3.683 m<sup>2</sup></b>	

# MASSNAHMEN

**Zielzustand:** Streuobstwiese mit artenreichen Extensivgrünland  
**BNT B441**

**Maßnahmen:**

- Anpflanzung von mindestens 25 Obst- und Nussbäumen, bevorzugt aus regionalen und alten Sorten
- Aushagerung der Fläche über 2 - 3 Jahre (Verzicht Dünge- und Pflanzenschutzmittel, 5 - 6-schürige Mahd, Entfernen Mahdguts)
- Artenanreicherung der Flächen durch streifenweise Anlegen von Ansaatstreifen quer zur Mahdrichtung (z. B. Gubbern) und Ansaat mit gebietseigenen, artenreichen Wiesensaatgut (Ursprungsregion 16)

**Pflege:**

- Kein Einsatz von Dünge- und Pflanzenschutzmitteln
- ggf. Schröpschnitt bei den Ansaatstreifen nach ca. 6 - 8 Wochen
- 2 - schürige Mahd (1. Schnitt nicht vor 1. Juli)
- Mahdgut ein paar Tage auf der Fläche belassen (Aussamen), danach abtransportieren
- Erziehungs- und Pflegeschnitte an den Bäumen

=> **anrechenbarer Faktor: 1,5**

**Zielzustand:** Artenreicher Feldhecke mit Hochstaudensaum  
**BNT B112**

**Maßnahmen:**

- Pflanzung einer 3-reihigen Strauchhecke mit autochthonen Pflanzen
- Pflanzraster 1,5 x 1,5 m
- Ansaat des Hochstaudensaums mit gebiets-eigenen Saatgut

**Pflege:**

- Kein Einsatz von Dünge- und Pflanzenschutzmitteln
- ggf. Schröpschnitt bei Initialansaat ca. 6 - 8 Wochen nach Ansaat
- 0,5 - schürige Mahd (Schnitt nicht vor 1. Juli)
- Abtransport des Mahdguts
- ggf. Verbiss-Schutz für die Gehölzpflanzung sowie Pflegeschnitte

=> **anrechenbarer Faktor: 1**

**Zielzustand:** Artenreicher Hochstaudensaum entlang der Waldflächen und Wegeflächen  
**BNT K132**

**Maßnahmen:**

- Bodenvorbereitung durch Gubbern / Eggern
- Ansaat mit gebietseigenen Saatgut

**Pflege:**

- Kein Einsatz von Dünge- und Pflanzenschutzmitteln
- ggf. Schröpschnitt bei Initialansaat ca. 6 - 8 Wochen nach Ansaat
- Mahd in Abschnitten von 50 m jeweils alle 2 Jahre, z. B. Abschnitte A in geraden Jahren, Abschnitte B in ungeraden Jahren
- Abtransport des Mahdguts

=> **anrechenbarer Faktor: 1**

**Zielzustand:** Raumbildende Feldbäume  
**BNT B312**

**Maßnahmen:**

- Pflanzung von 2 Laubbäumen I. Wuchsordnung (z. B. Eiche, Linde, Ulme)

**Pflege:**

- ggf. Verbiss-Schutz für die Gehölzpflanzung sowie Pflegeschnitte

# LEGENDE

- Flächenumgriff Fl.-Nr. 114, ca. 7.940 m<sup>2</sup>
  - Teilfläche, Zuordnung BP Nr.11, ca. 7.234 m<sup>2</sup>  
2. Änderung und Erweiterung " Gewerbegebiet - Ost Lengelfelder Straße"
  - Teilfläche, Zuordnung BP Nr.21, ca. 706 m<sup>2</sup>  
"Gemeinbedarfszone Nord mit Bauhof, Feuerwehr und Sportanlagen im Ortsteil Oberostendorf"
- Maßnahmen**
- Entwicklung einer artenreichen Extensivwiese durch Aushagerung und Ansaat
  - Entwicklung eines wärmebegünstigten Hochstaudensaums durch Mahd und ggf. Ansaat
  - Entwicklung eines schattenbegünstigten Hochstaudensaums durch Mahd und ggf. Ansaat
  - Pflanzung einer artenreichen Feldhecke
  - Pflanzung von Obst- und Nussbäumen (Hochstämme)
  - Pflanzung von Laubbäumen I. Wuchsordnung
  - Pflege- / Mahdabschnitte Hochstaudensaum
- Bestand und nachrichtliche Übernahmen**
- Abgrenzung benachbarter Feldweg
  - Flurgrenze und -nummer

PROJEKTNR: 23-006

Bebauungsplan Nr. 21

"Gemeinbedarfszone Nord mit Bauhof, Feuerwehr und Sportanlagen im Ortsteil Oberostendorf"



Landkreis Ostallgäu

Gemeinde Oberostendorf  
Kirchstraße 7  
86869 Oberostendorf



Büro für Landschafts-Orts- und Freiraumplanung

Partnerschaftsgesellschaft mbB  
Wilhelm Daurer + Meinolf Hasse  
Landschaftsarchitekten bdla + Stadtplaner  
Buchloer Straße 1  
86879 Wiedergeltingen

Fon 08241 - 800 64 0  
info@daurerhasse.de

www.daurerhasse.de

PLANINHALT

Anlage 2  
Gebietsexterne Ökokontofläche auf Fl.-Nr. 114, Gmkg. Unterostendorf

Fassung vom 07.11.2023

MAßSTAB

1:1.000

Bearbeiter: alr