



FI.-ID: 132333  
 BV: Kiesabbau im Nordteil  
 -> 1.980 m<sup>2</sup>

FI.-ID: 132330  
 BV: Kiesabbau im Südteil  
 -> 3.340 m<sup>2</sup>

FI.-ID: 59945  
 BV: BP Nr. 10  
 -> 627 m<sup>2</sup>

FI.-ID: 170960  
 BV: BP Nr. 10 (2. Änd.)  
 -> 3.926 m<sup>2</sup>

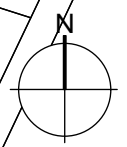
FI.-ID: 132328  
 BV: BP Nr. 12  
 -> 2.129 m<sup>2</sup>

FI.-ID: 132323  
 BV: BP Nr. 13  
 -> 5.604 m<sup>2</sup>

Restfläche 6.967 m<sup>2</sup>

**Berechnung Verzinsung:**

|                                   |   |
|-----------------------------------|---|
| Grundstücksgröße gesamt           | 24.673 m <sup>2</sup>                                 |
| bereits abgebuchte Fläche         | 17.706 m <sup>2</sup>                                 |
| verfügbare Flächen                | 6.967 m <sup>2</sup>                                  |
| Jahr der Abnahme                  | 2015  |
| Jahr der geplanten Abbuchung      | 2021  |
| Zinszeitraum (Jahre)              | 6   |
| Zinssatz                          | 6 x 3 %/a = 18 %                                      |
| Anrechenbare Fläche               | 6.967 m <sup>2</sup> x 1,18 = 8.221,06 m <sup>2</sup> |
| <b>Summe Kompensationsfläche:</b> | <b>8.221 m<sup>2</sup></b>                            |



PROJEKTNR: 20-046  
 Bebauungsplan Nr. 11  
 2. Änderung und Erweiterung  
 "Gewerbegebiet Ost -  
 Lengelfelder Straße"

**DAURER + HASSE**

Büro für Landschafts-  
 Orts- und Freiraumplanung

Partnerschaftsgesellschaft  
 Wilhelm Daurer + Meinolf Hasse  
 Landschaftsarchitekten bdla  
 + Stadtplaner  
 Buchloer Straße 1  
 86879 Wiedergeltingen

Landkreis Ostallgäu  
 Gemeinde Oberostendorf  
 Kirchstraße 7  
 86869 Oberostendorf

Fon 08241 - 800 64 0  
 info@daurerhasse.de  
 www.daurerhasse.de

---

PLANINHALT  
 Anlage 2  
 Ökokontofläche auf Fl.-Nr. 162,  
 Gmkg. Lengelfeld

MAßSTAB  
 1:1.000

Fassung vom 12.04.2022  
 Bearbeiter: alr